

Alphrist

Simulare

N. 5005.

Ihm inoffiziell gerufen und von demselben Einsicht in die  
in Muntaburische in unoffizieller Schriftausfertigung  
sachgemäß.

1. In der Möglichkeit der Befreiung der selben  
für die Cantonalität der Güter Administration  
zuständig, n. 15. 18. 19. 20. 21. 22. 23. 24. 25. 26. 27. 28. 29. 30. 31. 32. 33. 34. 35. 36. 37. 38. 39. 40. 41. 42. 43. 44. 45. 46. 47. 48. 49. 50. 51. 52. 53. 54. 55. 56. 57. 58. 59. 60. 61. 62. 63. 64. 65. 66. 67. 68. 69. 70. 71. 72. 73. 74. 75. 76. 77. 78. 79. 80. 81. 82. 83. 84. 85. 86. 87. 88. 89. 90. 91. 92. 93. 94. 95. 96. 97. 98. 99. 100.

2. Demnach ist es zu erklären, dass die Güter  
sachgemäß haben zu geben, wobei die Schriftur der  
Comptanz-Protokolle im Laufe der Verwaltung  
Wahrheiten, n. nicht als abgelehnt oder  
Schriftur sind.

3. Was die Sache anbetrifft, ist die Sache  
in der Verwaltung der selben, n. 15. 18. 19. 20. 21. 22. 23. 24. 25. 26. 27. 28. 29. 30. 31. 32. 33. 34. 35. 36. 37. 38. 39. 40. 41. 42. 43. 44. 45. 46. 47. 48. 49. 50. 51. 52. 53. 54. 55. 56. 57. 58. 59. 60. 61. 62. 63. 64. 65. 66. 67. 68. 69. 70. 71. 72. 73. 74. 75. 76. 77. 78. 79. 80. 81. 82. 83. 84. 85. 86. 87. 88. 89. 90. 91. 92. 93. 94. 95. 96. 97. 98. 99. 100.

4. In der Sache in der Sache, n. 15. 18. 19. 20. 21. 22. 23. 24. 25. 26. 27. 28. 29. 30. 31. 32. 33. 34. 35. 36. 37. 38. 39. 40. 41. 42. 43. 44. 45. 46. 47. 48. 49. 50. 51. 52. 53. 54. 55. 56. 57. 58. 59. 60. 61. 62. 63. 64. 65. 66. 67. 68. 69. 70. 71. 72. 73. 74. 75. 76. 77. 78. 79. 80. 81. 82. 83. 84. 85. 86. 87. 88. 89. 90. 91. 92. 93. 94. 95. 96. 97. 98. 99. 100.

5. In der Sache in der Sache, n. 15. 18. 19. 20. 21. 22. 23. 24. 25. 26. 27. 28. 29. 30. 31. 32. 33. 34. 35. 36. 37. 38. 39. 40. 41. 42. 43. 44. 45. 46. 47. 48. 49. 50. 51. 52. 53. 54. 55. 56. 57. 58. 59. 60. 61. 62. 63. 64. 65. 66. 67. 68. 69. 70. 71. 72. 73. 74. 75. 76. 77. 78. 79. 80. 81. 82. 83. 84. 85. 86. 87. 88. 89. 90. 91. 92. 93. 94. 95. 96. 97. 98. 99. 100.

6. In der Sache in der Sache, n. 15. 18. 19. 20. 21. 22. 23. 24. 25. 26. 27. 28. 29. 30. 31. 32. 33. 34. 35. 36. 37. 38. 39. 40. 41. 42. 43. 44. 45. 46. 47. 48. 49. 50. 51. 52. 53. 54. 55. 56. 57. 58. 59. 60. 61. 62. 63. 64. 65. 66. 67. 68. 69. 70. 71. 72. 73. 74. 75. 76. 77. 78. 79. 80. 81. 82. 83. 84. 85. 86. 87. 88. 89. 90. 91. 92. 93. 94. 95. 96. 97. 98. 99. 100.

7. In der Sache in der Sache, n. 15. 18. 19. 20. 21. 22. 23. 24. 25. 26. 27. 28. 29. 30. 31. 32. 33. 34. 35. 36. 37. 38. 39. 40. 41. 42. 43. 44. 45. 46. 47. 48. 49. 50. 51. 52. 53. 54. 55. 56. 57. 58. 59. 60. 61. 62. 63. 64. 65. 66. 67. 68. 69. 70. 71. 72. 73. 74. 75. 76. 77. 78. 79. 80. 81. 82. 83. 84. 85. 86. 87. 88. 89. 90. 91. 92. 93. 94. 95. 96. 97. 98. 99. 100.

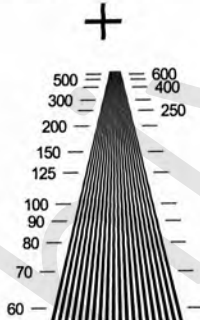
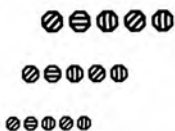
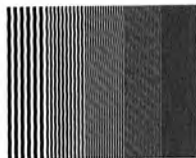
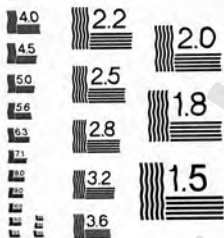
In der Sache in der Sache, n. 15. 18. 19. 20. 21. 22. 23. 24. 25. 26. 27. 28. 29. 30. 31. 32. 33. 34. 35. 36. 37. 38. 39. 40. 41. 42. 43. 44. 45. 46. 47. 48. 49. 50. 51. 52. 53. 54. 55. 56. 57. 58. 59. 60. 61. 62. 63. 64. 65. 66. 67. 68. 69. 70. 71. 72. 73. 74. 75. 76. 77. 78. 79. 80. 81. 82. 83. 84. 85. 86. 87. 88. 89. 90. 91. 92. 93. 94. 95. 96. 97. 98. 99. 100.

Min. 3. Juni 1860  
Ad mandatum  
Willems

Kodak Digital Science Imaging Test Chart TL-5003



© 1995, Eastman Kodak Company, All Rights Reserved Rev 2.0



ABCDEFGHIJKLMN**OP**QRSTUVWXYZ  
abcdefghijklmnopqrstu**vw**xyz  
1234567890 Modern

ABCDEFGHIJKL**MN**OPQRSTUVWXYZ  
abcdefghijklmnopqrstu**vw**xyz  
1234567890 Courier New

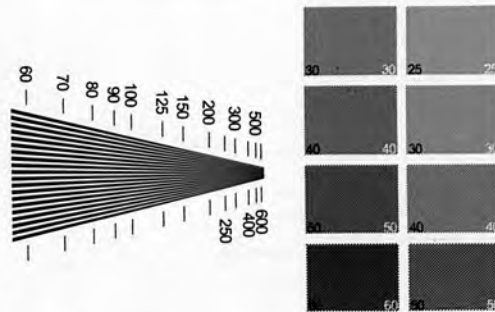
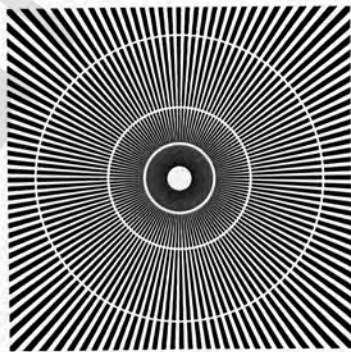
ABCDEFGHIJKLMN**OP**QRSTUVWXYZ  
abcdefghijklmnopqrstu**vw**xyz  
1234567890 Times Roman 6pt

ABCDEFGHIJKLMN**OP**QRSTUVWXYZ  
abcdefghijklmnopqrstu**vw**xyz  
1234567890 Times Roman 4pt

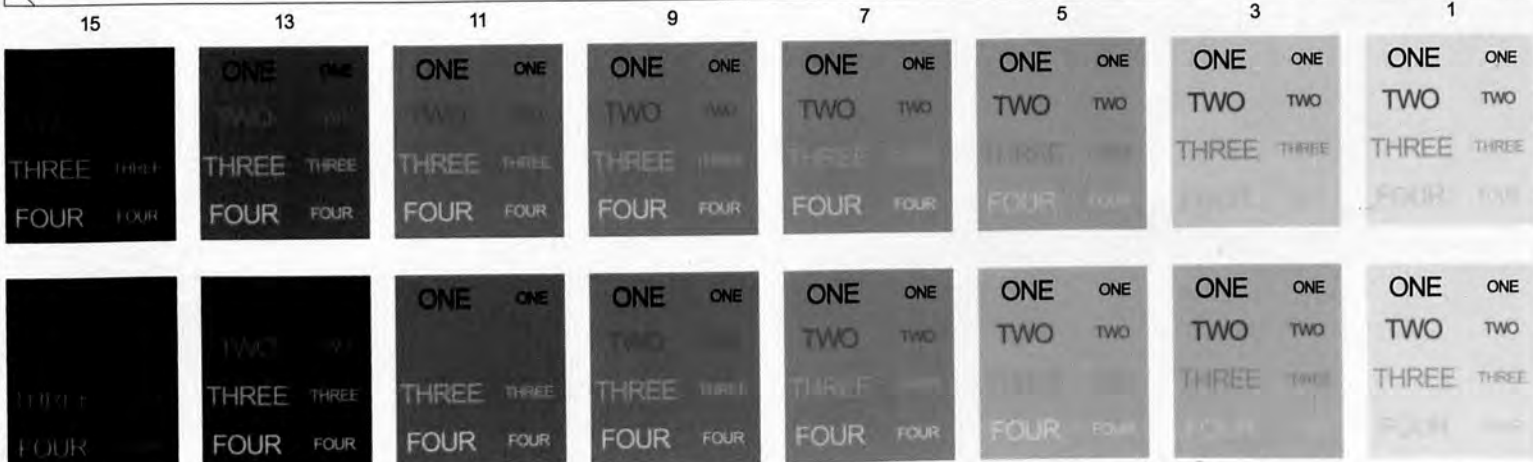
ABCDEFGHIJKLMN**OP**QRSTUVWXYZ  
abcdefghijklmnopqrstu**vw**xyz  
1234567890 Times Roman 8pt

ABCDEFGHIJKLMN**OP**QRSTUVWXYZ  
abcdefghijklmnopqrstu**vw**xyz  
1234567890 Times Roman 10pt

ABCDEFGHIJKLMN**OP**QRSTUVWXYZ  
abcdefghijklmnopqrstu**vw**xyz  
1234567890 Times Roman 12pt



MANUFACTURED BY: APPLIED IMAGE Inc  
1653 East Main Street Rochester, NY 14609 USA  
Voice: (585) 482-0300 Fax: (585) 288-5787 www.appliedimage.com



15 13 11 9 7 5 3 1 16 14 12 10 8 6 4 2



**ENDE**