

No 452.

## Circular

an sämtliche für die Gutsverwaltung, Forst- und  
Muldämter.

Von d. Ende an wird ferner die Geringfügigkeit  
des die bisherige Art der Verwaltung des d. Hoflandes  
nicht anders einrichtend zu halten sein, wobei die Einrich-  
tung der Geringfügigkeit für Natural-Lieferungen  
an das d. Gutsbesitzeramt ausfällt.

Einigen wegen der d. Wälder ferner anzuweisen,  
wegen der Geringfügigkeit des an den Hofland angehörenden  
Naturalien der Verwaltung ferner folglich auch jeder  
zufolge der Lieferung die die an das Hofland weiter zu  
führen vorzulegen, wobei sich für die Geringfügigkeit  
auch Umfang dieses Hoflandes zu demselben ist.  
Falls von dem Gutsbesitzeramt Nachweise für die  
bisherige Lage in den Wäldern wären, sind die Lieferungen  
auch vorzulegen.

Wien den 22. April 1857.

A. Maderbauer

Stank m/

prov. 1. Oktober 1859.

No. 1081.

e-archivii

# Circular

an die Herren f. Güterverwaltungen, Forst- u. Waldämtern.

Das f. Oberamt wird hiermit die Aufführung gemacht, daß die bis  
herige Art der Veranlagungen des f. Güterverwaltungen in  
Einschätzung der Steuern nach der Eintheilung der Veranlagungen  
für National- Einkommen aus dem f. Güterverwaltungsamt nicht erfüllt.

Die Veranlagungen der f. Güterverwaltungen sind, wegen  
Angelegenheit der von dem Güterverwaltungen Nationalen die  
Veranlagungen für die f. Güterverwaltungen nach jeder aufgeführten Einkommen der  
Veranlagungen für die f. Güterverwaltungen, wenn es sich für die  
Zukunft nicht nach der f. Güterverwaltungsamt zu beurteilen ist.

Falls von dem Güterverwaltungsamt die Veranlagungen für die f. Güterverwaltungsamt  
zu fassen die f. Güterverwaltungsamt sind die Veranlagungen nicht  
anzulassen.

Wien den 22 September 1859.  
Ad Mandatum

*[Signature]*

1000 1000 1859.  
N<sup>o</sup> 1081.

e-archiv.ru

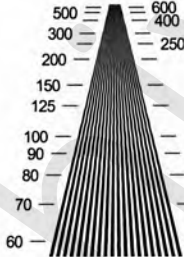
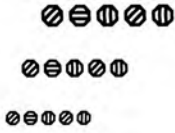
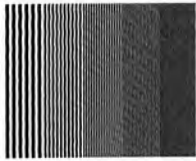
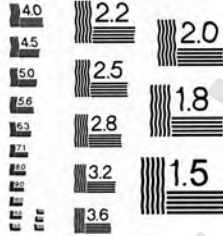
*Amber*

*Copy*

Kodak Digital Science Imaging Test Chart TL-5003



© 1995, Eastman Kodak Company, All Rights Reserved Rev 2.0



ABCDEFGHIJKLMN**OP**QRSTUVWXYZ  
abcdefghijklmnopqr**st**uvwxyz  
1234567890 Modern

ABCDEFGHIJKLMN**OP**QRSTUVWXYZ  
abcdefghijklmnopqr**st**uvwxyz  
1234567890 Courier New

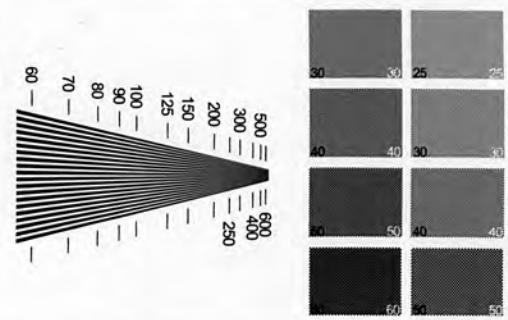
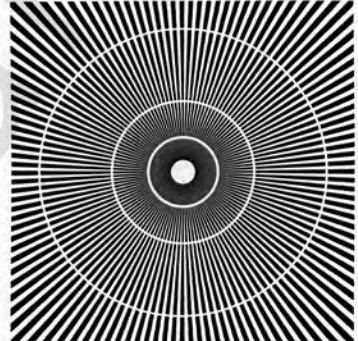
ABCDEFGHIJKLMN**OP**QRSTUVWXYZ  
abcdefghijklmnopqr**st**uvwxyz  
1234567890 Times Roman 6pt

ABCDEFGHIJKLMN**OP**QRSTUVWXYZ  
abcdefghijklmnopqr**st**uvwxyz  
1234567890 Times Roman 4pt

ABCDEFGHIJKLMN**OP**QRSTUVWXYZ  
abcdefghijklmnopqr**st**uvwxyz  
1234567890 Times Roman 8pt

ABCDEFGHIJKLMN**OP**QRSTUVWXYZ  
abcdefghijklmnopqr**st**uvwxyz  
1234567890 Times Roman 10pt

ABCDEFGHIJKLMN**OP**QRSTUVWXYZ  
abcdefghijklmnopqr**st**uvwxyz  
1234567890 Times Roman 12pt



MANUFACTURED BY: APPLIED IMAGE Inc 1653 East Main Street Rochester, NY 14609 USA Voice: (585) 482-0300 Fax: (585) 286-5989 www.appliedimage.com

15	13	11	9	7	5	3	1
ONE ONE	ONE ONE	ONE ONE	ONE ONE	ONE ONE	ONE ONE	ONE ONE	ONE ONE
TWO TWO	TWO TWO	TWO TWO	TWO TWO	TWO TWO	TWO TWO	TWO TWO	TWO TWO
THREE THREE	THREE THREE	THREE THREE	THREE THREE	THREE THREE	THREE THREE	THREE THREE	THREE THREE
FOUR FOUR	FOUR FOUR	FOUR FOUR	FOUR FOUR	FOUR FOUR	FOUR FOUR	FOUR FOUR	FOUR FOUR
16	14	12	10	8	6	4	2

**ENDE**