

MS.

Yos. am 2. März 1832

B 112.

PROBANT

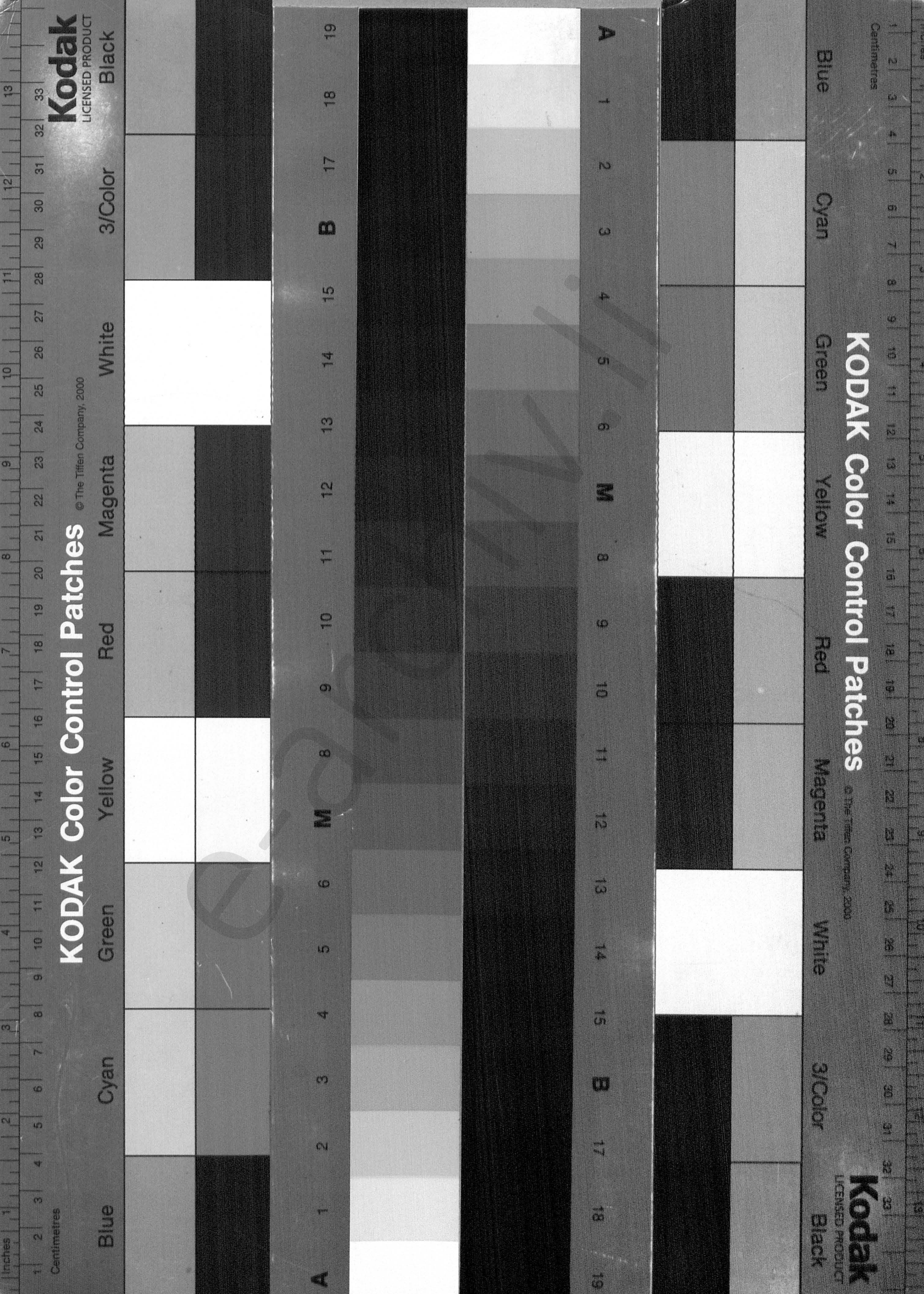
Kunst- Tabelle.

Jahr 1831.

Von dem fürwahrnehmlichen Simstunigen Tischlermeister, über die verschiedenen Krankheiten
/ siehe: Polizey-Verordnungen /

No.	Name und Ort der Krankheit.	Merkmal des Krankheits- zustandes beim Aus- bruch	Inhalt des Krankheits- zustandes.	Gefühl beim Aus- bruch.	Merkmal des Krankheits- zustandes.	die Erscheinung ist verschieden		Zeit des Ausbruchs	Zeit des Ausbruchs	Zeit des Ausbruchs	Zeit des Ausbruchs
						am	am				
1.	Magens Gekoch	Mundeln	weiches Stuhl- verhalten	Klein	Klein	28. Sept. 1830	Pol: stark in Kopf	23. Sept. 1830	16. Feb. 1831	eodem	15. April 1831.
2.	Magens Gekoch	Kopf	weiches	?	?	2. Sept. 1831	5. stark in Kopf	6. Sept.	13. Feb. 1832	ungenü- gend am 21. Feb.	7. März 1832.
											Krankheit am 30. März 1832.

ENDE



Kodak
LICENSED PRODUCT

KODAK Color Control Patches
© The Tiffen Company, 2000

Blue Cyan Green Yellow Red Magenta White 3/Color Black

A 1 2 3 4 5 6 7 8 9 10 11 12 13 14 15 16 17 18 19 B

KODAK Color Control Patches
© The Tiffen Company, 2000

Blue Cyan Green Yellow Red Magenta White 3/Color Black

A 1 2 3 4 5 6 7 8 9 10 11 12 13 14 15 16 17 18 19 B

Kodak
LICENSED PRODUCT