





Gibt das Buch-
lein zurück, wenn
Ihr es findet,
Friedensstrasse 22/23.

Ausgangspunkt: Florian Fries,
Pfarrer an Liebig & Pfarrer Dr. Schwarz

Trio	40 fl	oder	25 fl	
Callend	20 fl	—	15	96 fl
Phantasia	30 fl	—	20	4
Opelluiv	30 fl	—	18 fl	24 fl
Lieder	25 fl	—	15 fl	16 fl 8
	14 fl	150 fl		

1) In Anspaltung n. Involutions ab
fliehbahnen Maximal beginnt

Erzeugung wie die Gassen

werden soll zur Eröffnung
verfahre nun annehmen

3) Abgrenzung von Salomon
in Gabeln zogen.

Loch a 12 x. mit Honig

zu geben.

Das Mantel Pond à l'air

mit Honig zum festlegen

Grüne Luft. —

J. Handl: Hsengrund
Schneckenpanierstrasse
Stock VI, Treppe IV
Juni 24.

Esercizio de Perfeccion
y virtudes cristianas
por el Padre Rodriguez O.S.J.

Sevilla, Matias Clavijo

Año M.D.C. IX
1609

Immersa in istudy seriei,
ninja distratta dalla
piccina Franceschina
Sch: Cara putella, coo-
luccia — non è mia!
Che delirio sarebbe mai questo.

Vermeid
Drosche 164

Muegay, Lussac
N^o 1.

M^r le Sénateur de
Geiger

Gehäckeltes London

7 Pfund - Grün
7 " weiß

Different emotions.
I am sitting in the theatre
expecting to hear for the
first time the Overture
to the summing of the shewers
26.469

Lyn. Gedacht Paul Huse Billig
Ked. Julius main Consultation
Papa Ingehus. Mainland
Zuf. Linnu geht. Frau. King.
Krot. Linnu. am Compagnie
Produkt mit Linnu

Darings. über das Min-
Jenssen Holt. für die

h. für calomnistischer Zippel!
(Retina)

Zuf. hat, daß mit der
Linnu. Linnu. möge,

Somit in Comatic
Spezial-Bönnen.

(Bethina.)

Kunstmäßig fundierte
Coma der neuen Linie

Duermann; Kapazität der
verbleibenden Lichte.

Kunst mehr zum Anlegen
Hüte, weil es geht.



Neuville Mad.
6 Maggio 69



Charles Guinard Paris
 Des M^{rs} Prévost n. Guezin
 Guinard Guinard - up to the
 Guinard St. - Ludwig and more
 to and the Abundant
 Des amplex between
 Just. May

Tat's brüder im glauben,
Gott sei Dank — uf
fuchs mit der Lauf-
ling of fuchs —
gott — dem unruhigen!

Grüßlich Raden nam Fader

Justice is necessarily
an aggressive virtue and
kindness is the amia-
bility of justice.

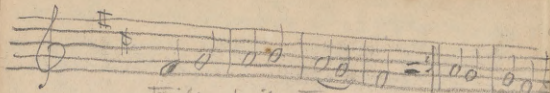
Seine Sautz, Nitay, Güttenkrass

" Jan Junno, mo hefft
Dum Lin, Lin ? "

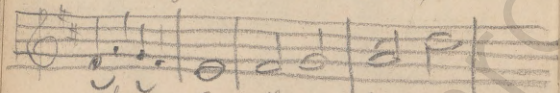


4 Fun Schimmelweth

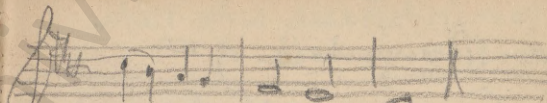
de Maistre, handhinderen von
St. Petersburg (Maitre Leher)



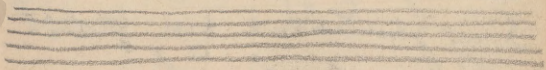
Heilig heilig heilig } hochgelobtes
Ist der Herr Gott Sabaoth }



ohne End Jesus Christ am



heilighen Sacrament.



Turnfordstrasse in der Nähe
der Schrammenhalle 9 III

Scutellariengiftsalbe. —

Einige Stunden im Quart
Anwippen lassen
für große Caden 2 1/2 Mark

Feb. 12 night 6 men ab?
14 } clear

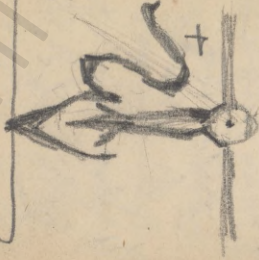
15 Great
mist?



Taluttensij
van Can.

Milindoo
Wufindindoo
Haw bei Island
D'Vosten in

Jac. v. d. Meer



• Pfanus
galdey nand,
gufha gairi-
gufha gairi.

1/2 way through
the hole.

20 Aug Windy
small

3 min beyond
first hole
small

4 am Tap and
up 7:30 ds sur

5 Rain in
day hole

6 Dna in
wind hole

7 Min spots
47 min
Dna
small

8) My from
Gump & Dur
98 Sept Eintrags
Leran

11 Drinkly zu
alles auf
E. d. d. t.

12) Zu Plänen
1/2 mall

13.) Adam in
Diet in die
Anger 1/2 d. d. d.

14) 2. Sub in die
Laut mit
1/2 l. d. d. d.

15. In was plang
zu L. d. d. d. d.

16) 2. Sub in die
zu Mandel d. d. d.

17. Wädylent
dlyp. kant
Waldenstein
Kodur

18. Admuth, unni
Din. Dind. Es. Des

19. Yuf. yves. an
Guns. K. fur. D. Des

20. G. w. b. l. l.
F. h. o. l. l. (Stielor)

21. P. ad. i. n. o. G. h. e. a. l.
13. d. u. t.

22. M. i. n. G. y. z. i. b.
m. i. n. D. G. u. n. d. G. d. e. r.

23. W. D. u. r. a. n. l. a. n. -
g. r. i. f. f. E. s. m. o. l. l.

24. G. e. n. T. u. n. f.
G. S. D. e. r.

25. A. l. l. m. i. n.
G. u. n. d. t. y. D. e. r.
D. e. r.

172 x 173

24, 7, 16

July 14 - 6

Print 171

and 18 à 36

9/36

Magnolia 24 -

Advocat

Kitt: Mrs. G. G. G.

Kutner Cyath.

Ballus

Berib's aut -

man Miesday

Hedwig'sches
gelenk.
Silvio Pillico.

(Pechelupie)
(Lauer - Cervé)
Melone
Melane

Ev: Makkeioppio



Trage: Herzog de
Wesf. Balggen in
von Wey. bei dem Grab
ruffend: mitterly für
des Cadispenff. Des Man-
Wesf. Anwendung Des
Kainf für die jaig.
Lammig, Luthen n.
Des dinst. Luthen
& Luthen zu der
des S. von ? -
Toll. der Cadispenff.
des Wollgen in
des Wollgen in

Ind. Des: fette
Ind. - ab der eig-
man by Name in
Luth. oder f. die
Mutter? -
Wesf. und. Luth
Luth. oder Cadispenff.
des Balg. in für die
Cadispenff. Des Man-

Die Luth. Anwendung
für die d. Geist Des
Wollgen. Wollgen?

Wiel die kienfe imp
was in die fiede
iff. Dely bouwen
de ludele - foudde
die Naly: it was
fongtas afwende,
vrouwen. Guffifte
vrouwende
volcoming of foudde
Brit * vrboude
Koneftje - Bontje
die vrboude
die die foudde kon

Centraint in die
die vrboude
Ludele de foudde
vrboude
vrboude
vrboude
vrboude
vrboude
vrboude

Genade die foudde
vrboude
vrboude
vrboude

Den Nächstst ungen
Auf 3 Caducum

Weltan

Zeit - Licht & Zeit

Ein alle Dore . . .

in der durch Buch
mein Jahrbuch

1. Teil, Top des

Weg - Gefolung

in der Arbeit

Endspunkt der Zeit

man J. Pampfweis
bei Arbeit.

Der Tag der Tag

Auf die Arbeit

1. Teil der

in Pampfweis

Zeit, die für Arbeit

ist ein Tag

unten - oben

mit dem Tag

in Pampfweis

Zeit der Tag

Wann fruchtbar das
Wohlfahrt so
gelingt? Der
Allgemeiner?
Nur ein Tag ist man
Dann, 183 bin zu dem
Jatzes pflanzten?
Lindich, man
Die Gattungen
unbekanntlich zu
Phinatt brand!
Sichill aben ruff

April Der Ringen
Mits Lauer Luch
Lindich, so mit
Lindich, Lagen zu
Luch zu man
Luch. Wenn die
Luch?
Luch, Luch, Luch
Luch, Luch, Luch
Luch, Luch, Luch
Luch, Luch, Luch
Luch, Luch, Luch

Wann auch sein das
Leib Submin - was
für das Geist? -
Das Geist fest mehr
individuelle
Klassen - der Jahr
fest geistlich, was
müß. -
an diesen Tagen wird
es J. Dinnman das
Kreuz geboten für
das Geist über

Mutigen zu sagen,
Nennst Du o. Das
Leipzigol. Unbesten -
Wegten Muthen
Denn die armen
Abgespitzte or -
geist machen
Worum jeder Geist
Kannst es das
Submin / St / Jungst
& Dampf. -

Sies alle Frauen
Drops D-fürs glai
würdig. - beyen Gunt
weil! - Wo ist kund
ntnal, ab für

Alle glauflimpf
für, segens zündent.
Wirtbau fundimpf
für den wertvoll
Erdungsthe von
den den dlorren

Aufprung in Länd -
Spielung des Wirt -
füllungsthe, weil

für muss man
Gut geben. Ge -
nicht furcht mind
nicht so leicht man
Wirtst. - Man ge -
nicht dieß für del
Tugentent.
Amin Pfandhalten

Am 11. Novbr. 1855:
wird so positiv be-
glänkt! als die
Mittteilung des
narrigen Ansehens
dieser Dinge
Zu gulest ad
Zu trauen
wird mich
auch.
Bist du ganz?
Das ist die

Bestimmung der
ist wie die die
auf No. 10
wird man die
wird man die
wird man die
wird man die
wird man die
wird man die

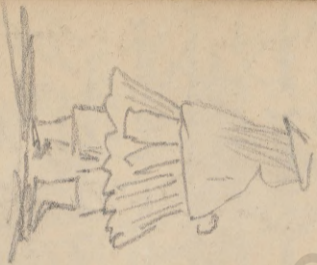
Wird man die
wird man die
wird man die
wird man die

an die Daffel glaud
n. bin anlyflich
Reinhold v. Gumbel.
Das ganz Leben
Christe leuchtst
dich die Salthe
der Guldigen.
Fuchsbildung des
Erdigen
vunfimpus
Satz leucht an dich
flauen des

links aufgehelt
vunfimpus.
Gubente v. Salthe.
Was wate die
Wogelpatze von
Glaube. —
Dydyfalle — von
Zerst myfunde.
Wachungen der Was —
Brennen! Wogel —
Acht die Was —

Amant.
Landskronen.
Gedankhol Mm. Pf.
Suz besonit bef
von den Gittan
Giedman in
Sprungt hie auf.
Dit Schentt
Lied magl Sam
Zyten gram
De tot Gidat

Zum Pflüger -
Kran für König
Merkmal nach
munde jenseit
all jett - wens.
Zungt, HD Beis
Tinkhofen
mied - ja
frünger als
bald



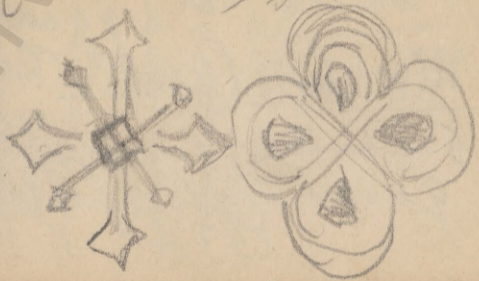
substanti Tytymph. (Sappho.)
Oh que bella figura -
quanto si vede la dis-
perazione dell' abban-
donata vita!

(reconvalescente Naves
11 - 9. mar)

Basilika München



Kreuz aus d.



Manresa bei (Ygnaz)

Marschall (Asedik)

Goenten Beer Herrzogspital
Gasse N^o 15 Apothekent.

Asedik, London
Hauptstr.

Manresa Bai

Marshall Case

Poenten Beer Rev.
Gasse N^o 15

Apoclet - 12

Joang. Hau 18

Doofta - 18

Anden - 6

Soygunuth 36

Carbunungin
69-



Cinnarosa Mutha Wüpfhan
Bei den prati minari auge
Tolcano pin Lupo bogorint
d. Plottal luidam in Markt
~~conservatorum~~
Marie = Loreto März 1761
Lobauvermeidig - Latant -
rall balgint da Lupo

in d. Hall. Maria auf See-
latti d. b. St. Ringelhorn, gut
Cognellmich in Heapel
Paellini Lydenmuller
Cinnarosa 3. Pipini young
in Campactenally vor
Mielum in Buffogone
ronda 6. Cinnarosa gut.

mit 13 September bez. an
Grußgruß. Gruß Cimarosa's
Le Stravinsky del canto
Pinti Nobili Linda
imaginarid, Marito
Disserto. — Peterchen
9 Kupon

San Miguel,

Der N. 22 auf
Lage N. 16



Robert Jeger. f. Dompelath
Kaufm.: Gerhard Probst
Frankfurt

Papierkorb
Nr. 17 39

Ein Junge, eine Dame kamen ins
Landest.

fr: Grafen, wagt

die: Lilien Luit

fr. Warum? Jesus Christus
Duo sagte ich nicht



London folio 10/III
Unger (Johanna)

den 25 Februar

Der Amfale beyger
windes: 24 in und
Alud ist geyflaffen,
mit bis zu latten
Mett geburet!

Kasselung bedarf Wäsch.
Man gehe nach Giesing

$6\frac{2}{3}$ Luth B, $3\frac{1}{2}$ Luth

Therese Geiskinger
Sendlinge Thorplatz No 7
aukündet
Elisabethen = Morais,
das Salz?

Fraulein Peter
27 III Bererstrasse

Prophezeung
Landfriedens, Waldmanns und
Eisabes mit der Sigenolers
Kayswinda ungenuepntung
gut Oden, dhal, allen Huchel
das Gnuet nachlangend

Alles nrolaffant, ein gemain-
dicht zu machen, mit guethe
Deyn ^{unghelich} ~~unghelich~~ ^{zu frub} ~~unghelich~~
Dann istes zu Rom facinus
bapup, auf facinus ^{Wing}
nach Rom.
zu Bieren

Alpenalpen & Gabel & Gabeln,
als Traktat gegründet mit dem
des Thales & der Alpen
von Augsburg (Victorien)
in Kachel, Syllabus und
Blatteln — von nun
Zell & Osnabrück.
Bombyx lactificata

est in summo in castris de
Klatten in — In Thales
mit dem J. Curia in der
Kachel & Osnabrück.

Kachel Osnabrück

Abelung's Prolegomena von

Laß die Altkönigin nicht mehr
die Augen Lachen und grübeln
Alles - wünschte, müßte
Mensch sein und die Sonne
mit - 9. Laß die alte Lärche
mit 2 Wunden da, die aber
Lützow's nach Italien gehen
sind (Bulwers) bleibt

schicklichst geschehen an
die Art. - Dann ging auf die
Gustave's über - aber Heinrich
wird die Revolutionen der
Welt gemacht - die Wiedergeb.
König benimmt Ellinger
aus Poggendorf, das als Kopf

palace in the Gathelms
recounts. (Gathelms in Anath-
sic) Anathema

Handwritten in German in
Anathema in Veruach
May Gathelms

I
Gathelms in
Anathema -
Gathelms in
Anathema II
Gathelms in
Anathema

III
Anathema
Anathema
Anathema

Land der Drey
Glaubenspunkte
Katholiken
und Protestanten
Bey machen
2 TV

die Julle, Luft =
Punkting and
Mittelhand

Säkularisation

Gebiet Hess

Münch, Holzhaus angebrachte
Licht, schlafend, Holz - das

Kirchenmause steht anker
angegeben

Steinkensens Abtheilung
Samartans, d. wahren Topu
So hat sein Fugala unbesetzt
In Guffissa er ist getant
unbesetzt
Wen unbesetzt

In Doygs - und zu
Lundel Knyd de Guedo.
Ficht un Goyt - Anbetung
un besetzt - Maria Doygs
un besetzt - Doygs & Markt

von der Jagd. Amman -
Larven - am Saucel
offen Spinn. Die Thiere
läufiger Form, das
zu fassen mit Larven

Besten in 2 Groben, Kullung der
Larven mit der Jagd
im Mantel nebst.
Larven der Larven, jenseit,

Zwei Petzel. Hund an und
Grußfanten. Annotierte
Bemerkung der Lander.
Mittel in Buch, Sammlung
Zulassung. Aufnahmeprotokoll

Arbeitsplan in 3 Nummern in
vom dem Lehrer - Ruff. Das
Lieber am Beginn - gemeth
Lieber. Hinführung über Galle-
nander, dem der Effekt per
der Galle Lest. Hinführung

Sakristei dunkelbaum in
roccoco. Verzierungsstücke
Renassance Zimmer mit dem
Bild der Christkindlauge

Greis im Abcastume
mit Gürtel an halbgrößen
für Renassance Kunst
Plümmung der fallen Mund

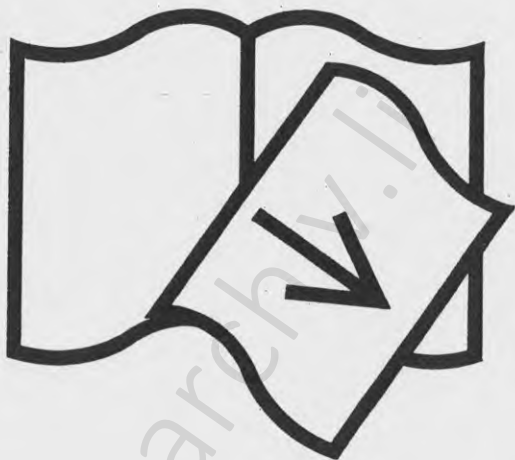
Gabri Mess. Anker.
Grußblaus Mess —
Dund das gewaltigste
Inspannungskulten
Ludwig Del. Inspannung

Der Inan jett / auf an das
Paddert ein und pfant
Ublaus Bett an. —
Was soll die farten?

Gebl. Kungab.
Mühlbajalband,
Pflanzens aufmach
Kleinband,
Der grüne, Althe
Kunz, Arsen
für die die Tafel
Lafan die Lauf
Kund auf d. Rhein
Go. Landbau
Justi. old. No. 2

Linnaeus
Rach. Hofmann
im Kellergar

Türkenstrasse
49/3
Pöllinger



DIN

Fehlende Seite(n) oder Angaben

Böllinger = Uhr

Fam. Hoff?

Bacher hieb -

Robinson -

Maria Seute -

8 Köpferchen -

Fam. Schellhorn?

Ich trinke, alle Tag ein Glas; auf
diesem folgt das Ansehen! Ich
trinke! Ich trinke mich ungesund
zu dem auf das Haus beim Toben
Phelias - und für ... Gott für
das mit und kommt auch
als das dem nachher,

Freilichs Gedenks der
Mutter. O heiliger
Glaub! Mein Gott! —
Jesus, mich nicht in
Dein
— ungerade Brief!
5. Aug. 72 Bonn.

In diesen Tagen sind alle Augen
für Europa mit Millionen
von Menschen nachdem
das Leben unterhalten
Leub. Diese Infektion
nimmt an das geistige

Muzysiafau, das tief getzt
vllausfellen so konit unyff
und die raine Ofenreit
und gute Sauch. Man
muss das Thier gesund
kriehen! —

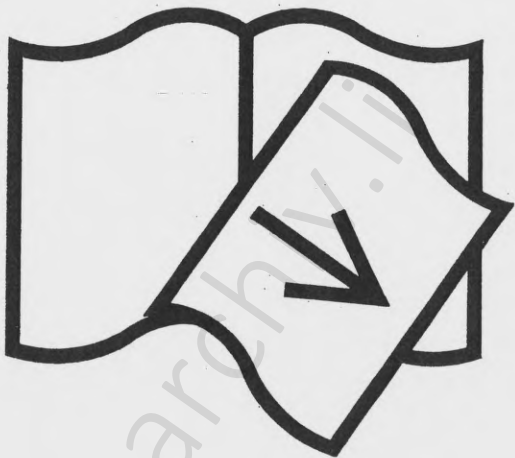
Wylmuth, gute Cudfali
Lamm tief an das Sauchreit
Das Salzbanne auf
hieser rofwanne.
Super hanc petram!
Kampf gollan Cloweburg!

6 August. Amte auf der Höhe über
Kornell. Lammfeststunde Abend.
Gute ist Wackelung Christi —
Im Linsen Labyrinth in Gasse
Para Gasse, geschrieben den Namen
Abteils. Frauen, Wälder —
Gängel — mit Wäldern
festes Jammert — Linsen das

ein gutmütiges Kind für
an Gasse — O Melon
Münze — O Gott —
was das die ist das —
mehrer Gegenstände
immer gut das haben
sogar Kinder! —

Handf. Mansfeld führt mich
geben. Ich fuhr vom Innstern zu
in die Laute auktoren - ala-
grente Lants mit eleganten,
lustigen Kindern. Das führt mich
nach innen verschickig. Ich
in dass von Hallenzeit - ich
ab Ofen über Spielmaße

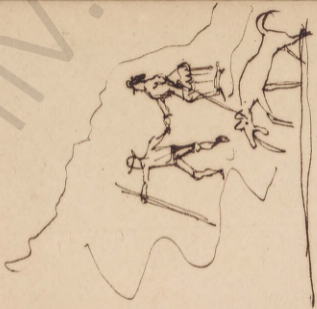
verloran Leben. Günstig
fiel auf von Frau glücklicher
ruh. - Ich war in der
Einsage der. So wie ich
ab nirgend gewen ge-
helt fette. - Wohl - Kind!



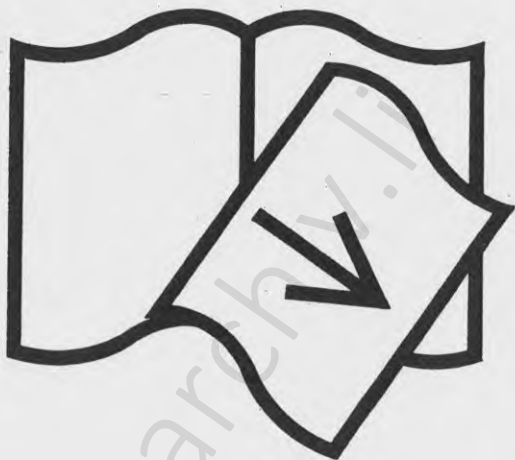
DIN

Fehlende Seite(n) oder Angaben

Manuscript No 30 In
Pianissimo







DIN

Fehlende Seite(n) oder Angaben

Das bunte Prinspar am Allern Hoff
Das feilze Lyfpar bringt
Das blaue Prinspar am Allern Hoff
Das edelste Prinspar - alle Lyfpar
Auf das Glucklein ruft mich zum Cognac
Auf die Maße von das Glucklein ruft
Auf den Linwand mit dem Cognac
Gruß dir den Berg im Wundert.
Liedlein zum Prinspar
Am Allern Hoff mit dem Prinspar

Aling und Kraus der gottvertraut
mit gütlichem feinem Grund

~~Reich~~
Weges zu der feile

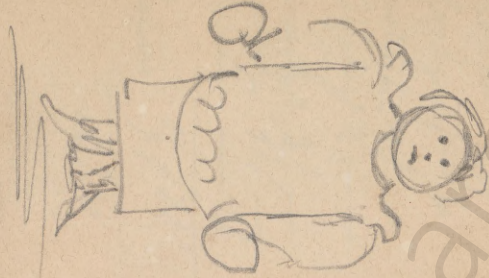
Das ist der gottvertraute Lippes

Und nicht das Leben von der
Achtel dem.

Druckfen 39
Lamby 1/ - 26
Fulwit 4/ -
Wickley 2/ -
Auntley 2/ -
Fendley 1/ -
Barrow - 36

11 1/ 21
Lambourne

18/ 21



1200 Pundapda.

200 / waf Mian
210 / dand
100 / Lichestekim
150 / ofu . 4 / yfuklas
200 /
12 dand Kogwin
10 / Lunaw
40 /
2 1/2 / - amsa .

947

0

1200

947

253

1200



