

Verordnung,

die Einführung neuer Stempelzeichen betreffend.

Seine Durchlaucht haben mit höchster Entschliebung vom 20. Juli 1852 gnädigst zu verordnen geruht:

1. Vom 1. November 1852 werden für die durch Verordnung vom 20. März 1809 eingeführten vier Klassen des Papierstämpels nachstehende Stempelzeichen gebraucht werden:



2. Von dem gedachten Tage an darf nur Stempelpapier der obigen Bezeichnung verwendet werden, daher die Partheien alle besitzenden ungebrauchten Stempel von der älteren mit Verordnung vom 12. November 1841 eingeführten Bezeichnung bei dem Regierungsamte gegen neue Stempel derselben Klasse bis Ende Oktober 1852 umzuwechseln haben; nach diesem Zeitpunkte findet keine Auswechslung von Stempelpapier der älteren Bezeichnung mehr statt.

3. Die laut Verordnung vom 12. November 1841 in dem Fürstenthume aufgestellten Stempelverschleißer werden fortan bestehen, und von dem Regierungsamte zur allgemeinen Kenntniß gebracht werden, daher jede Parthei das benöthigende Stempelpapier entweder von dem Regierungsamte oder von dem in der Gemeinde aufgestellten Verschleißer beziehen kann. Den Letzteren ist die für den Verschleiß bisher bewilligte Provision mit 5 Perzent fortan gesichert.

4. Sämmtliche Anordnungen der Papierstempel-Verordnung vom 20. März 1809 bleiben in voller Kraft und Wirksamkeit, und das Regierungsamte hat die durchgängige genaue Befolgung derselben strenge zu überwachen.

Wien, am 27. August 1852.

Von der hochfürstlichen Hofkanzlei.

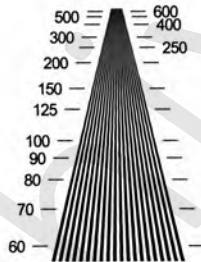
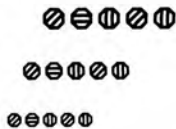
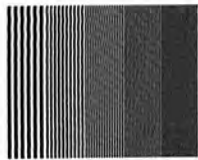
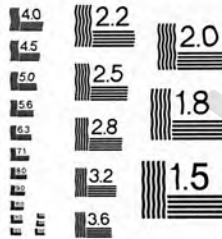
Joseph Freiherr von Buschmann,

dirigirender Hofrath.

Kodak Digital Science Imaging Test Chart TL-5003



© 1995, Eastman Kodak Company, All Rights Reserved Rev 2.0



ABCDEFGHIJKLMN OPQRSTUVWXYZ
abcdefghijklmnopqrstu vwxyz
1234567890 Modern

ABCDEFGHIJKLMN OPQRSTUVWXYZ
abcdefghijklmnopqrstu vwxyz
1234567890 Courier New

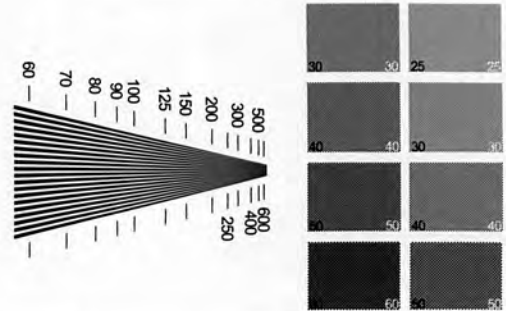
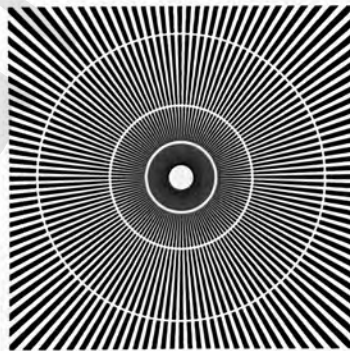
ABCDEFGHIJKLMN OPQRSTUVWXYZ
abcdefghijklmnopqrstu vwxyz
1234567890 Times Roman 6pt

ABCDEFGHIJKLMN OPQRSTUVWXYZ
abcdefghijklmnopqrstu vwxyz
1234567890 Times Roman 4pt

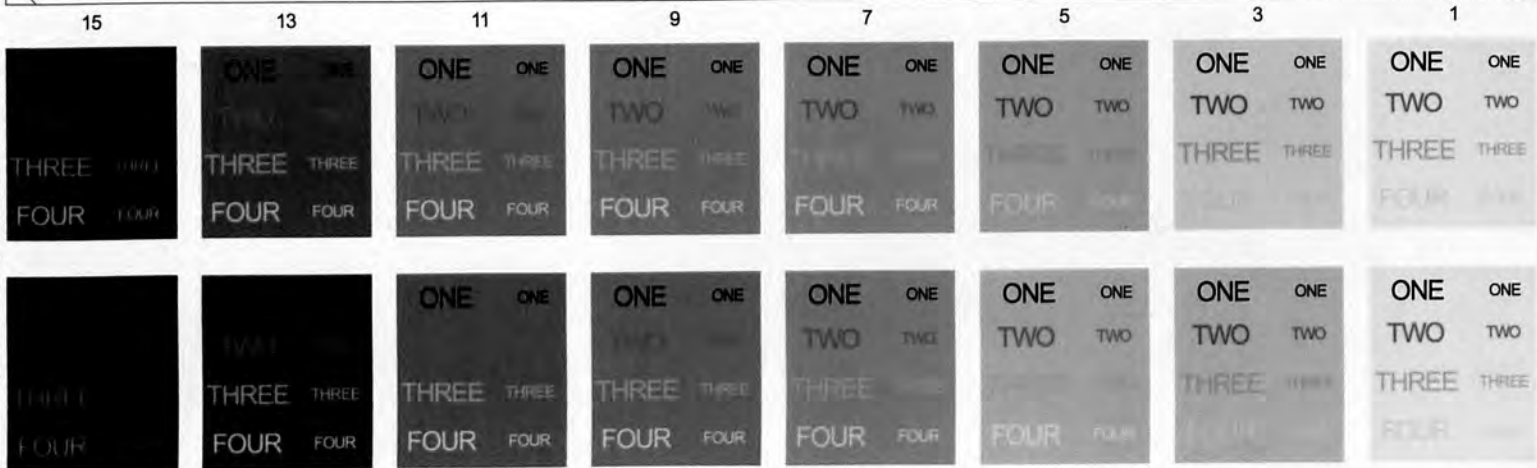
ABCDEFGHIJKLMN OPQRSTUVWXYZ
abcdefghijklmnopqrstu vwxyz
1234567890 Times Roman 8pt

ABCDEFGHIJKLMN OPQRSTUVWXYZ
abcdefghijklmnopqrstu vwxyz
1234567890 Times Roman 10pt

ABCDEFGHIJKLMN OPQRSTUVWXYZ
abcdefghijklmnopqrstu vwxyz
1234567890 Times Roman 12pt



MANUFACTURED BY: APPLIED IMAGE Inc 1653 East Main Street Rochester, NY 14609 USA Voice: (585) 482-0300 Fax: (585) 288-5989 www.appliedimage.com



15 13 11 9 7 5 3 1 16 14 12 10 8 6 4 2

ENDE