

# V e r o r d n u n g .

Seine Durchlaucht haben die für Oesterreich erschienene Erläuterung über die Frage: ob, wenn durch Beiurtheil zugelassene Zeugen vor deren Abhörnung sterben sollten, die Zahl der zu substituierenden Zeugen durch jene der mittlerweile verstorbenen Zeugen bedingt werden solle, oder nicht? für Höchstihre Fürstenthum dahin in Anwendung zu bringen geruht:

„Dem Zeugenführer können anstatt eines vor dem Verhöre verstorbenen Zeugen, auch zwei oder mehrere Zeugen aufzuführen in dem Falle gestattet werden, wenn entweder der dem Zeugenführer durch den Tod eines Zeugen entgangene Beweis sich nur auf diese Art ersetzen läßt, oder wenn die Umstände eintreten, welche dem Zeugenführer zu dem Gesuche um eine Einsetzung in den vorigen Stand zur Beibringung neuer Beweismittel berechtigen.“

Welches dem Oberamte zur Kundmachung und Darnachachtung hinausgegeben wird.

**Joseph Freiherr von Buschmann,**  
dirigirender Hofrath.

**Maximilian Kraupa,**  
Wirthschaftsrath.

**Von der hochfürstlichen Hofkanzlei.**

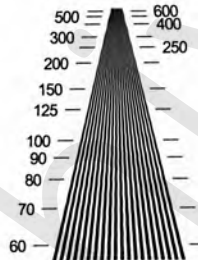
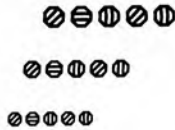
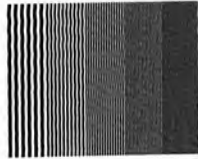
Wien am 26. Juli 1845.

**Franz Straß,**  
Sekretär.

Kodak Digital Science Imaging Test Chart TL-5003



© 1995, Eastman Kodak Company, All Rights Reserved Rev 2.0



ABCDEFGHIJKLMN OPQRSTUVWXYZ  
abcdefghijklmnopqrstu vwxyz  
1234567890 Modern

ABCDEFGHIJKLMN OPQRSTUVWXYZ  
abcdefghijklmnopqrstu vwxyz  
1234567890 Courier New

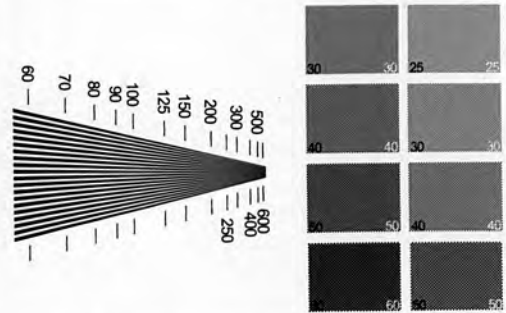
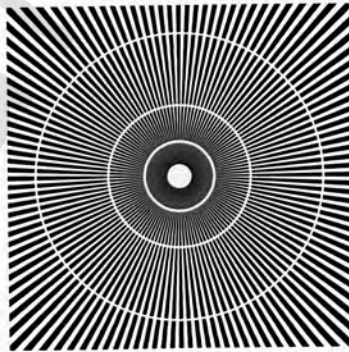
ABCDEFGHIJKLMN OPQRSTUVWXYZ  
abcdefghijklmnopqrstu vwxyz  
1234567890 Times Roman 6pt

ABCDEFGHIJKLMN OPQRSTUVWXYZ  
abcdefghijklmnopqrstu vwxyz  
1234567890 Times Roman 4pt

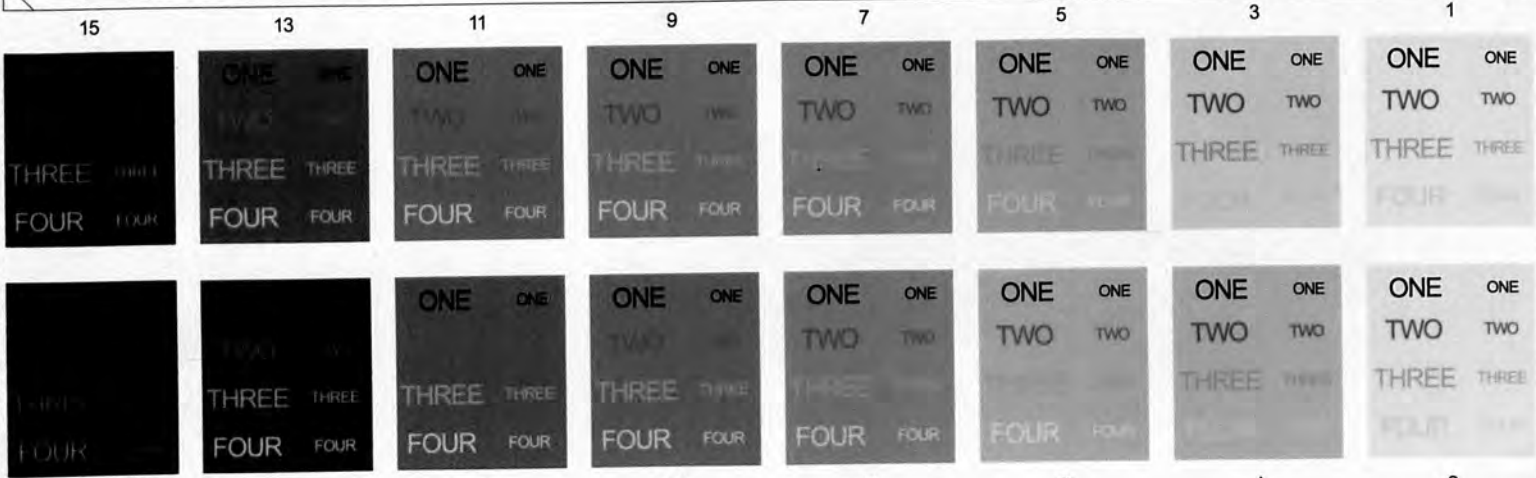
ABCDEFGHIJKLMN OPQRSTUVWXYZ  
abcdefghijklmnopqrstu vwxyz  
1234567890 Times Roman 8pt

ABCDEFGHIJKLMN OPQRSTUVWXYZ  
abcdefghijklmnopqrstu vwxyz  
1234567890 Times Roman 10pt

ABCDEFGHIJKLMN OPQRSTUVWXYZ  
abcdefghijklmnopqrstu vwxyz  
1234567890 Times Roman 12pt



MANUFACTURED BY: APPLIED IMAGE Inc  
1653 East Main Street  
Rochester, NY 14609 USA  
Voice: (585) 492-0300  
Fax: (585) 288-5199  
www.appliedimage.com



15 13 11 9 7 5 3 1 16 14 12 10 8 6 4 2

**ENDE**