

Verordnung.

Die Ertheilung von Vereheligungs-Lizenzen betreffend.

Seine Durchlaucht haben mit höchster Entschliebung vom 4. November 1842 zu verordnen geruht:

1. Zur Erlangung des oberamtlichen Vereheligungslizenzscheines ist der Besitz eines Hauses nicht erforderlich, wohl aber muß sich der die Vereheligungslizenz ansuchende Staatsbürger über die Fähigkeit, sich und seine Familie von besitzenden Gründen, oder durch den Betrieb eines Gewerbes oder einer sonstigen Beschäftigung ordentlich ernähren zu können, ohne der Gemeinde oder dem Staate zur Last zu fallen, grundhäftig ausweisen.
2. Wegen Mangel an dem nöthigen Einkommen oder an hinreichender Erwerbsfähigkeit, wegen erwiesenen oder gemeinbekannten schlechten Sitten, wegen ansteckenden Krankheiten oder anderen dem Zwecke der Ehe hinderlichen Gebrechen hat das Oberamt die gebethene Ertheilung des Vereheligungs-Lizenzscheines zu verweigern.
3. Gegen die oberamtliche Verweigerung des Vereheligungs-Lizenzscheines steht dem sich für beschwert Erachtenden der, binnen 14 Tagen beim Oberamte einzubringende Rekurs an die fürstliche Hofkanzlei, und gegen deren Erledigung der weitere innerhalb derselben Frist beim Oberamte einzubringende Rekurs an Seine Durchlaucht zu.
4. Die Ertheilung der Ehelizenzscheine an Conskriptionspflichtige, oder an die im Contingente oder in der Reserve dienende Soldaten hat sich nach dem Conskriptionsgesetze zu richten und hängt jedenfalls von der höchsten Bewilligung Seiner Durchlaucht ab.

Joseph Freiherr von Buschmann,
dirigirender Hofrath.

Maximilian Kraupa,
Wirthschaftsrath.

Von der hochfürstlichen Hofkanzlei.

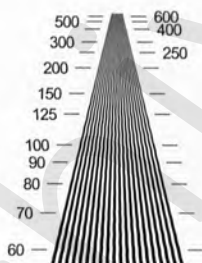
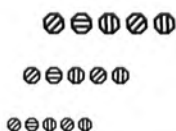
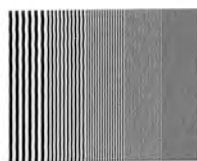
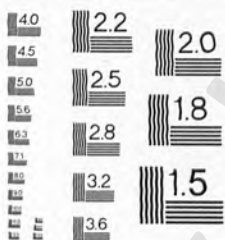
Wien am 12. November 1842.

Franz Straf,
Sekretär.

Kodak Digital Science Imaging Test Chart TL-5003



© 1995, Eastman Kodak Company, All Rights Reserved Rev 2.0



ABCDEFGHIJKLMN OPQRSTUVWXYZ
abcdefghijklmnopqrstu vwxyz
1234567890 Modern

ABCDEFGHIJKLMN OPQRSTUVWXYZ
abcdefghijklmnopqrstu vwxyz
1234567890 Courier New

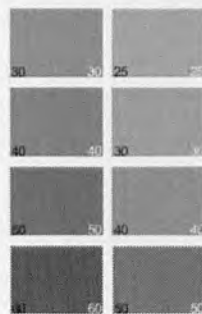
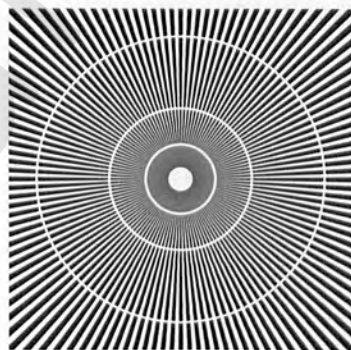
ABCDEFGHIJKLMN OPQRSTUVWXYZ
abcdefghijklmnopqrstu vwxyz
1234567890 Times Roman 6pt

ABCDEFGHIJKLMN OPQRSTUVWXYZ
abcdefghijklmnopqrstu vwxyz
1234567890 Times Roman 4pt

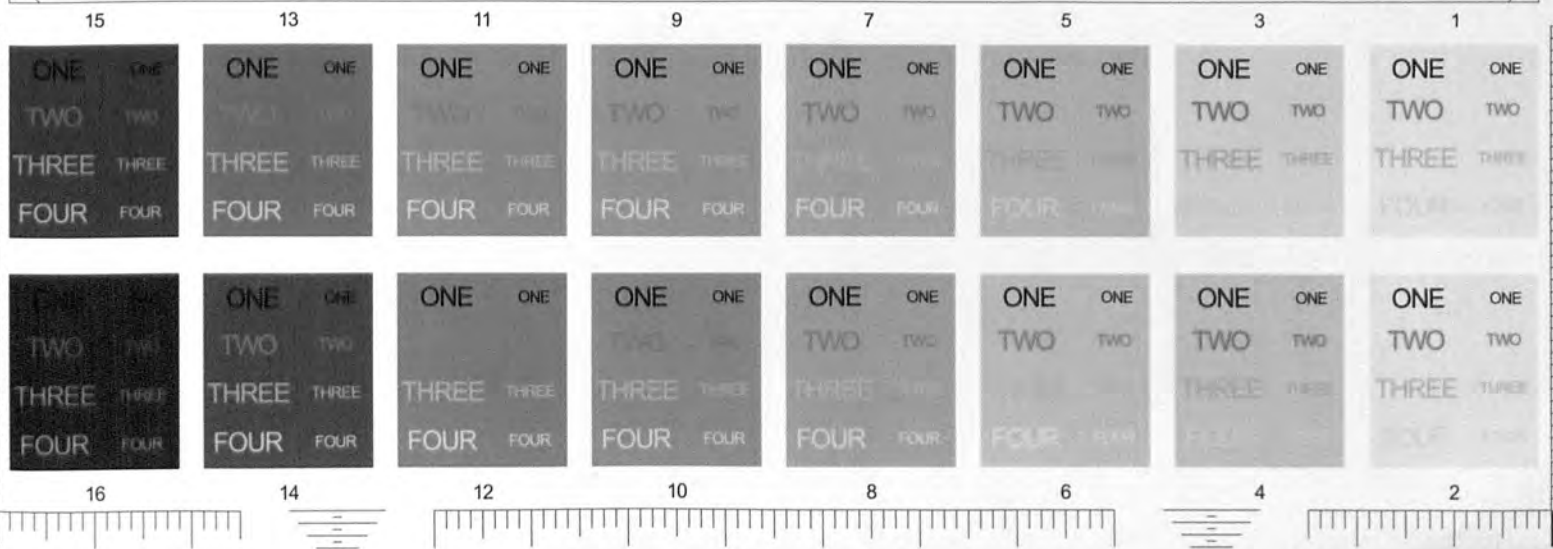
ABCDEFGHIJKLMN OPQRSTUVWXYZ
abcdefghijklmnopqrstu vwxyz
1234567890 Times Roman 8pt

ABCDEFGHIJKLMN OPQRSTUVWXYZ
abcdefghijklmnopqrstu vwxyz
1234567890 Times Roman 10pt

ABCDEFGHIJKLMN OPQRSTUVWXYZ
abcdefghijklmnopqrstu vwxyz
1234567890 Times Roman 12pt



MANUFACTURED BY: APPLIED IMAGE Inc. 1653 East Main Street Rochester, NY 14609 USA Voice: (585) 482-0300 Fax: (585) 298-5989 www.appliedimage.com



ENDE