

Sincillana
an sämtliche k. k. Kreisverwaltungen, Kreisämter
und sonstige Behörden

Es hat sich für vortheilhaft erachtet, dass in Bezug auf
die Kreisverwaltungen eine gewisse Einheitlichkeit, sowie dass eine Uebereinstimmung
hervorgebracht werden. Um für die Zukunft solchen Verhältnissen vorzubeugen,
werden sämtliche Kreisverwaltungsämter für die Zukunft, künftighin mit jedem
Orig. Aktenstück von der Stelle eines Landraths amtsintendanten Protokolle,
so wie sich im Kreisämtern von einem Kreisverwaltungsamt, welche zum
Erkenntnis der Angelegenheiten werden, zugleich eine gutgeleitete, inhaltlich bestätigte Ueb.
schrift anfertigen für die Kreisverwaltungsämter unserer Angelegenheiten.

Bei den Angelegenheiten betrifft, so werden über von den Kreisämtern betreffen.
den Aktenstücken von Protokollen inhaltlich bestätigte Ueberschriften mit höchstlicher
Einflussnahme seiner Angelegenheiten sein.

Wien am 12^{ten} März 1860

Ad Mandatum

R. W. Kerschbaum

Abend

pres. 2. April 1860.

(No. 451.)

e-archiv

Kunwörter

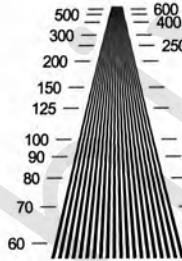
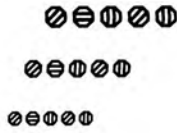
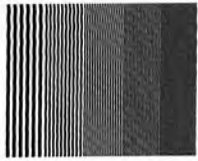
Im Auftr. der Redaktion
Abdrucke.

Jacob

Kodak Digital Science Imaging Test Chart TL-5003



© 1995, Eastman Kodak Company, All Rights Reserved Rev 2.0



ABCDEFGHIJKLMN OPQRSTUVWXYZ
abcdefghijklmnopqrstu vwxyz
1234567890 Modern

ABCDEFGHIJKLMN OPQRSTUVWXYZ
abcdefghijklmnopqrstu vwxyz
1234567890 Courier New

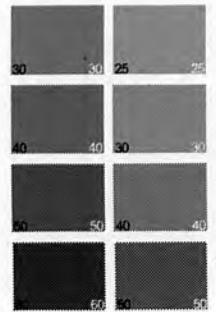
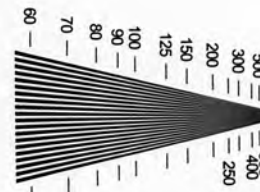
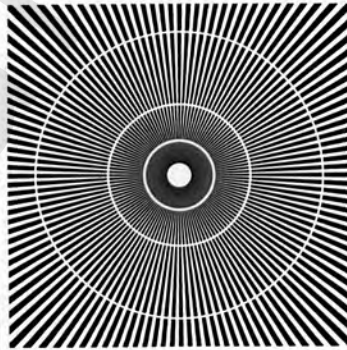
ABCDEFGHIJKLMN OPQRSTUVWXYZ
abcdefghijklmnopqrstu vwxyz
1234567890 Times Roman 6pt

ABCDEFGHIJKLMN OPQRSTUVWXYZ
abcdefghijklmnopqrstu vwxyz
1234567890 Times Roman 4pt

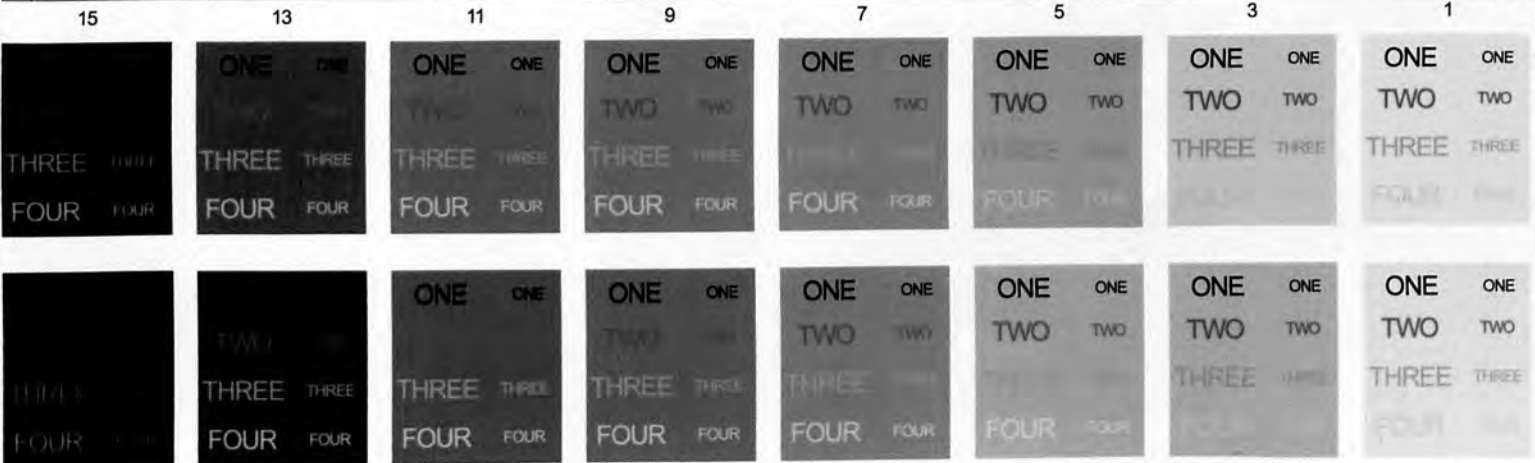
ABCDEFGHIJKLMN OPQRSTUVWXYZ
abcdefghijklmnopqrstu vwxyz
1234567890 Times Roman 8pt

ABCDEFGHIJKLMN OPQRSTUVWXYZ
abcdefghijklmnopqrstu vwxyz
1234567890 Times Roman 10pt

ABCDEFGHIJKLMN OPQRSTUVWXYZ
abcdefghijklmnopqrstu vwxyz
1234567890 Times Roman 12pt



MANUFACTURED BY: APPLIED IMAGE Inc 1653 East Main Street Rochester, NY 14609 USA Voice: (585) 482-0390 Fax: (585) 288-3999 www.appliedimage.com



15 13 11 9 7 5 3 1 16 14 12 10 8 6 4 2

ENDE