

# Circulare

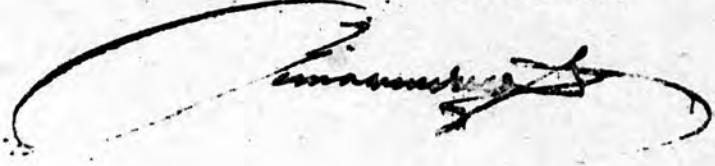
nichtpflichtig oder Zusatzpflicht ungenügendes unzureichendes Gehaltsbezüge.

Es ist demnach noch zu bemerken, dass die nach Zulassung des  
Normalbesoldungs vom 13. April 1852 Nr. 4293 und angefallenen  
sonstigen Besoldungen dem fünften Bestandtheile 20% Gehalts-  
zuschuss unter Berücksichtigung dieses Vorpostens zu thun-  
liche bezogen, dass die Besoldung für einen Dienst gegen die  
andere Einkünfte Bestimmung und Berücksichtigung des Kreis-  
besoldungsbeschlusses, was sofort die entsprechende Berücksichtigung  
dieser einschlägigen Bezüge mit dem Zusatz zu erfolgen lassen.

Der bei derlei Fällen nach Zustimmung der betreffenden  
Behörden und da für solche einschlägigen Anordnungen die Entscheidung  
auf die mit dem Approbations- und Prüfungsbehörde be-  
trauten Behörden unabweisbar ist, so haben die Kreis-  
ämter zu erklären gesucht, wann auf die Kreisämter das  
Recht verbleibt, Zusatz zu den genannten, bis zum Jah-  
re auf die die Prüfungs- und Besoldungsbehörden. Deren-  
nach dem die Kreisämter zu übertragen, wenn sonst die  
Kündigung nur durch diese oder nach dem Einkünfte  
sein sollen.

Diese letzte Bestimmung wird den Kreisämtern  
mit dem Besoldungsbeschluss gegeben, dass künftig die  
bei noch zu berücksichtigen Fällen, sie mögen welche immer angeht  
werden, sind die Kreisämter zu beauftragen. Die Kreis-  
ämter werden in der Sache zu handeln.

Wien den 11. August 1857.  
Ad Mandatum.



Arduy

refy 9 Sept 857

No. 888.

e-archivii

Circular

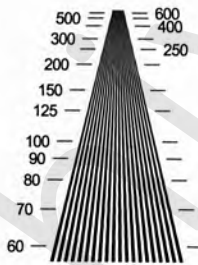
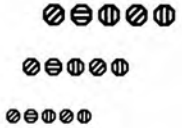
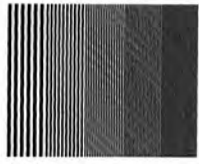
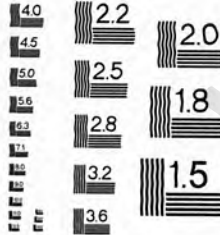
Galapagos

Luzon

Kodak Digital Science Imaging Test Chart TL-5003



© 1995, Eastman Kodak Company, All Rights Reserved Rev 2.0



ABCDEFGHIJKLMN OPQRSTUVWXYZ  
abcdefghijklmnopqrstu vwxyz  
1234567890 Modern

ABCDEFGHIJKLMN OPQRSTUVWXYZ  
abcdefghijklmnopqrstu vwxyz  
1234567890 Courier New

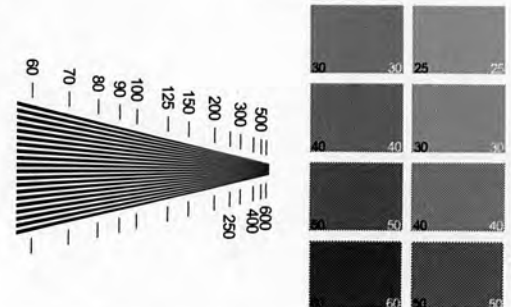
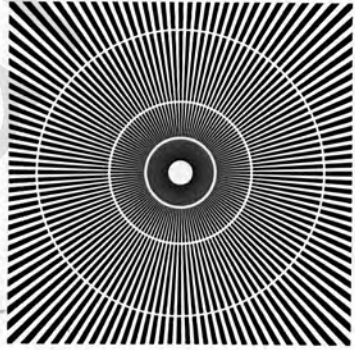
ABCDEFGHIJKLMN OPQRSTUVWXYZ  
abcdefghijklmnopqrstu vwxyz  
1234567890 Times Roman 6pt

ABCDEFGHIJKLMN OPQRSTUVWXYZ  
abcdefghijklmnopqrstu vwxyz  
1234567890 Times Roman 4pt

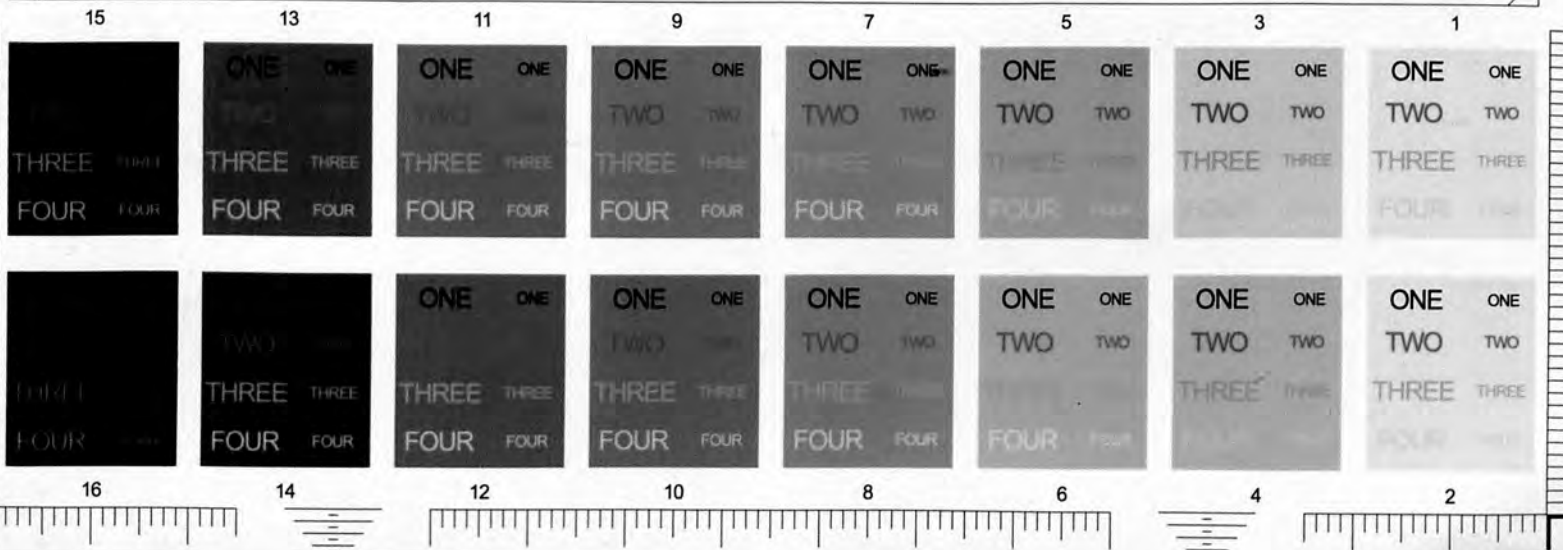
ABCDEFGHIJKLMN OPQRSTUVWXYZ  
abcdefghijklmnopqrstu vwxyz  
1234567890 Times Roman 8pt

ABCDEFGHIJKLMN OPQRSTUVWXYZ  
abcdefghijklmnopqrstu vwxyz  
1234567890 Times Roman 10pt

ABCDEFGHIJKLMN OPQRSTUVWXYZ  
abcdefghijklmnopqrstu vwxyz  
1234567890 Times Roman 12pt



MANUFACTURED BY: APPLIED IMAGE Inc  
1653 East Main Street  
Rochester, NY 14609 USA  
Voice: (585) 482-0300  
Fax: (585) 288-5999  
www.appliedimage.com



**ENDE**